



最新情報はホームページをご覧ください

www.ofune-camome.net

[事務所] 〒536-0014 大阪市城東区鴫野西2-16-16

TEL 06-7175-4200 FAX 050-3737-7393



川に浮かぶ小さなうち

御舟
かもめ

OSAKA TINY CRUISE BOAT
"OFUNE CAMOME"





photo by yuji ogura

御舟かもめは川に浮かぶ小さなうち

川の上は、時間の流れが変わる。水面の近さや空の広さに、心はずむ。
ほら、すぐそこに水辺があります。御舟かもめの上で、フーッと深呼吸。

A tiny boat designed for enjoying OSAKA

A time flow runs slow on the waterways.
The wide views and closeness of the river cheer you up and make happy.
Here comes the OFUNE-CAMOME. Deep breathing on board!



かもめはこんな舟

顔をのぞかせ操作出来る
船長が「トレードマーク」。

巾幅2.5m、糸約5畳のウッドデッキは
どこでもレクレーションが特等席。お茶
を卓上や、コタンを置いて、
レイアウトは自由自在!

トイレも装備。
ポータブルなので
「河は汚しません!」

デッキトップには
折りたたみ自転車車を
キャリング!

低い天井が不思議とホッとできる
キャビンは糸約3畳の「水上の隠れ家」。
窓の日よけは羽根根のように開きまわ!

船首部は一段高くなっていて
スピード感が伝わります。

御舟かもめは定員10名の小さな遊覧船です。

熊本・天草の海で真珠の養殖作業に使われていた小舟をコンバージョンし、2009年に誕生しました

OFUNE-CAMOME is a small cruise boat 10 passenger maximum. It was converted from pearl cultivation boat in AMAKUSA KYUSHU into the sightseeing boat in OSAKA, 2009.

貸切のクルーズ Chartered

10人集まればおひとり2,700円～。5名様ほどなら寝ころんでもスペースにゆとりがあります。
お誕生日会、ミニ結婚式、船上会議に映像撮影など、ご希望に合わせて提案します。
都心部に13か所ある船着場も使えます。

【料金】150分27,000円、80分33,000円、110分39,000円～(30分毎に6,000円)
※飲食物のお持ち込み自由。ゴミの持ち帰りにご協力下さい。※桜シーズンは別料金です。

For parties, private tours, making movies... as you like. Please feel free to contact us.

【Fee】50min 27,000yen, 80min 33,000yen, 110min 39,000yen～

*10 passengers maximum.

*You can bring drinks and snacks. Please take your garbage with you.

特別なクルーズ Seasonal

かもめ桜クルーズ、ドボクルーズ、水の上の焼き芋屋など、舟×読(読書会+お舟)、
OSAKABOTEL(真夏の終夜遊覧～日の出)、淀川の旅(毛馬閘門、枚方)、船上茶会、
きき酒クルーズなど...いろいろやっています!

Cherry blossom viewing, Infrastructure, Japanese tea ceremony, Tasting SAKE...

We have some special tours.



Breakfast



Tasting SAKE



Cherry blossom viewing cruise

お申込み Reservation

3日前正午までのご予約をお願いいたします。
空席がある便については当日の予約も可能です。

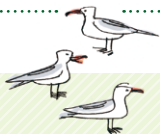
最新の運航状況をご確認下さい。

天候や河川状況によりダイヤやコースが変更になる場合があります。

Please book by 12:00 noon the 3 days before.

If there are still vacant seats, you can make reservation on the day.

www.ofune-camome.net tel. 06-7175-4200



※表示料金は税込です。

乗り合いのクルーズ Tours

最少2名様から出航。その時間ごとに一番オススメのコースへご案内します。

【集合】天満橋・八軒家浜船着場

京阪「天満橋」駅改札階17番18番出口すぐ、地下鉄「天満橋」駅2番出口徒歩5分

【運航日】土曜、日曜、祝日

Standard tours to easily enjoy the CAMOME boat. From 2guests minimum.

【Boarding】Hachikenya-Hama Pier (Keihan TENMABASHI Sta. Exit #17, #18)

【Date】Saturday, Sunday and National holidays.

朝ごはんクルーズ Breakfast

【出発】①8:20発 ②10:20発(約80分)

【料金】大人5,200円、小学生3,200円

※農園 杉・五兵衛から直送の朝ごはん付き(米粉のおやき、季節の野菜や果物)。

見どころ 緑豊かな桜ノ宮、大阪城、中央公会堂などの近代建築や橋

【Departure】①8:20 ②10:20 (80min)

【Fee】Adults 5,200yen, Children (6-12y/o) 3,200yen

【Viewpoint】Osaka-ijo castle, Modern building and bridges.

昼の時間 Siesta

【出発】①12:20発 ②14:20発 ③16:20発(約80分)

【料金】大人4,500円、小学生2,200円

※潮位の状況によりコースが変更になる場合があります。

見どころ 大阪城、中之島一周(近代建築や橋梁、都心の風景)

【Departure】①12:20 ②14:20 ③16:20 (80min)

【Fee】Adults 4,500yen, Children (6-12y/o) 2,200yen

【Viewpoint】Osaka-Jyo castle, Modern building and bridges.

夜の時間 Night view

【出発】①18:20発 ②20:20発(約80分)

【料金】大人4,500円、小学生2,200円

見どころ 道頓堀または中之島・大阪城の夜景、列柱水路、閘門通過

【Departure】①18:20 ②20:20 (80min)

【Fee】Adults 4,500yen, Children (6-12y/o) 2,200yen

【Viewpoint】DOTONBORI canal or Osaka-Jyo castle, Lock Gate,
Night view of central OSAKA.

大阪クルーズmap.

水上のゆったり感を楽しむもよし、意外な風景を探索するもよし。個性的な風景が波の向こうに待っています。

かもめのオススメポイント

1 銀橋(桜ノ宮橋)

Sakuranomiya Bridge

新旧の名橋が並ぶ大川のランドマーク。その両岸4キロにおよぶソメイヨシノも見応え充分。お花見はもちろん新緑から紅葉まで、年中気持ちのいいエリアです。

2 大阪ビジネスパーク

Osaka business park

高層ビルの街並みも都心のクルーズならではの、すぐ隣には大阪城もあり新旧が混在する面白さもあり。日差しによって様々な表情になるのが見どころです。

3 水晶橋

Suisho Bridge

アーチが美しい歩行者専用橋は、元々は水をきれいにするための可動堰だったという働き者。船でくると、その美しさと機能が実感できます。

4 天保山ジャンクション

Tenpozan Highway Junction

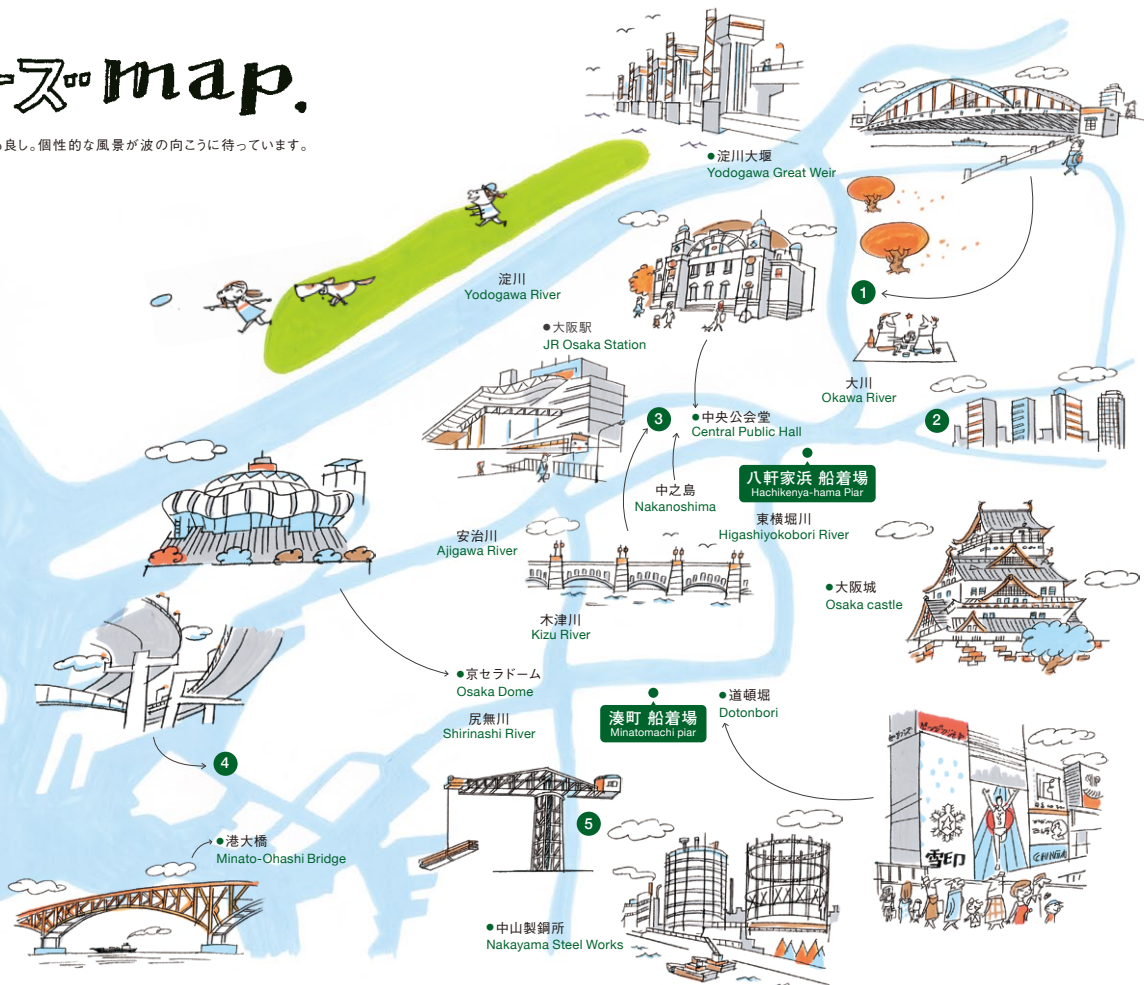
上を通ることはあっても下から眺めることの少ない高速道路。入り組んだ曲線、林立する橋脚は壮観です。周辺の天保山大橋、港大橋など巨大橋梁も要チェック。

5 木津川の工場・造船所

Factories and shipyards along the Kizu River

ミナミから数十分。クレーンや煙突など街を支える「現場」の風景が広がります。渡船と行き合ったり、非常に珍しいアーチ型水門もくぐります。

※淀川大堰より下流へは航行できません



乗り場のご案内 Pier Location

主なクルーズはすべて八軒家浜発着です。貸切は都心部に12ヶ所ある船着場も使えます。

The pier differs by cruise courses.

八軒家浜 船着場

京阪「天満橋駅」改札階17番、18番出口すぐ

① “川の駅はちけんや”ではありません!

Hachikenya-Hama Pier

Keihan TEMMABASHI Sta. Exit #17,#18



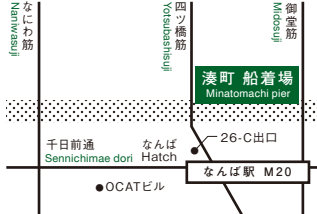
湊町 船着場(仮設)

近鉄・地下鉄「なんば駅」26-C出口から徒歩3分

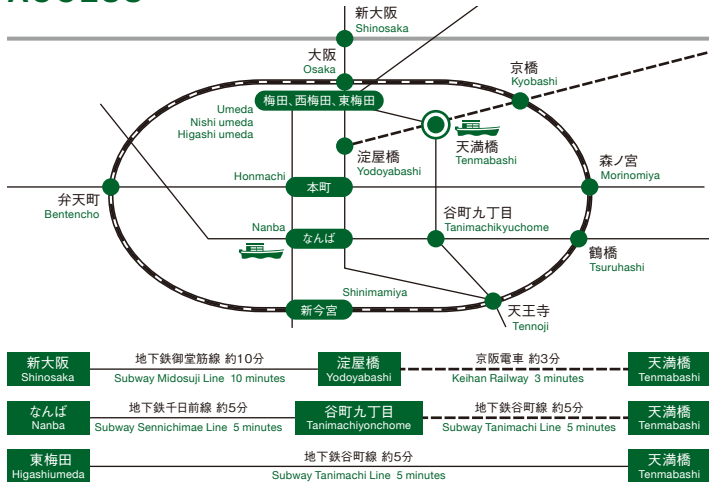
(大黒橋北側) ※工事のため東へ移動しています。

Minatomachi pier

Kintetsu or Subway Namba Sta. Exit #26-C 3minutes walk.



ACCESS 交通アクセス



① 天満天神繁昌亭 ② 大阪天満宮 ③ 大阪城

- ① 中村屋(コロッケ)
- ② 鉾直(大阪寿司)
- ③ 酒や肴やしむら(日本居酒屋)
- ④ 音風(音楽、食堂と酒)
- ⑤ 夜長堂(レトロモダン雑貨)
- ⑥ dieci(インテリア・カフェ)
- ⑦ IOR?雲州堂(ダイニング・イベントスペース)
- ⑧ 星霜珈琲店(自家焙煎珈琲)
- ⑨ げんき食堂(オーガニックカレー)
- ⑩ フロマージュ天満橋(チーズ)
- ⑪ LORO CYCLE WORKS(折り畳み&小径自転車)
- ⑫ 笑日志(手打ち蕎麦)
- ⑬ yacipoci(酒場)
- ⑭ FOLK OLD BOOK STORE(古本)

